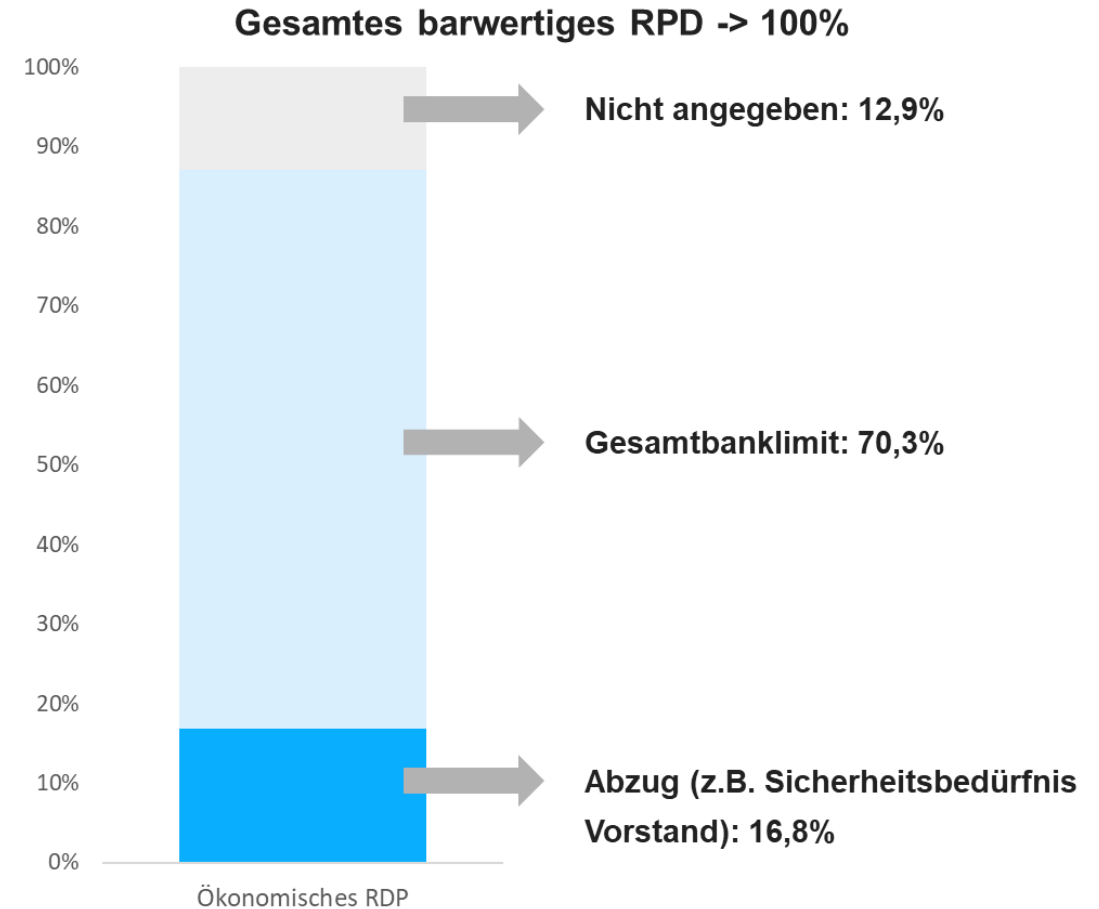


Zuweisung ökonomisches Risikodeckungspotential

- Für die Darstellung der Zuweisung des ökonomischen Risikodeckungspotentials wurden die angegebenen Werte für „Abzug (z.B. Sicherheitsbedürfnis Vorstand)“ und „Gesamtbanklimit“ ins Verhältnis zum angegebenen ökonomischen Risikodeckungspotential gesetzt.
- Im arithmetischen Mittel wurden 16,8% als Abzug (z.B. Sicherheitsbedürfnis Vorstand) angegeben.
- Im arithmetischen Mittel wurden dem Gesamtbanklimit 70,3% des barwertigen RDP zugewiesen.
- Die angegebenen Werte für „Abzug (z.B. Sicherheitsbedürfnis Vorstand)“ und „Gesamtbanklimit“ entsprachen in Summe nicht 100% des angegebenen RDP. Daher verbleibt in der Darstellung ein Anteil von 12,9% als „nicht angegeben“.



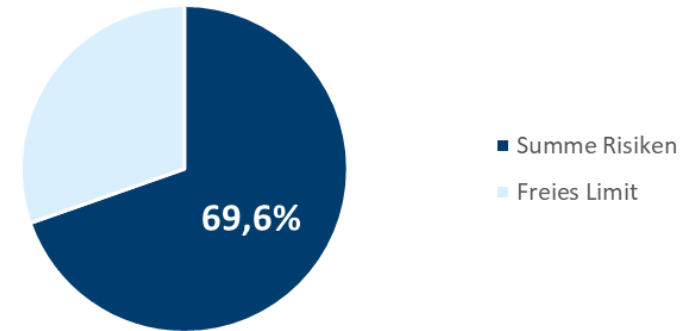
Auslastung des Gesamtbanklimits periodisch vs. ökonomisch

- Für die Darstellung der Auslastung wurden die angegebenen Risiken ins Verhältnis zum angegebenen Gesamtbanklimit gesetzt. Dies wurde sowohl für die periodischen als auch die ökonomischen Werte durchgeführt.
- In der periodischen Sicht beträgt die Auslastung des Gesamtbanklimits im arithmetischen Mittel 69,6%.
- In der ökonomischen Sicht beträgt die Auslastung des Gesamtbanklimits im arithmetischen Mittel 72,9%.

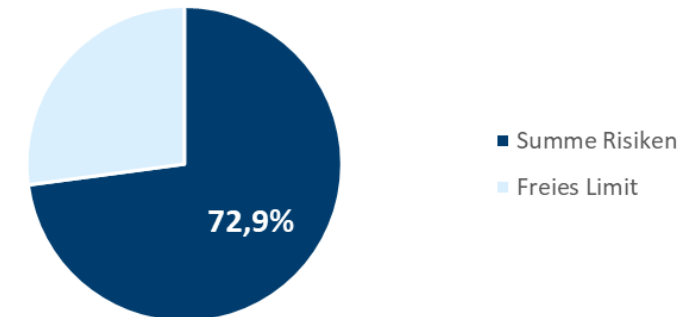
Periodisch: Summe Risiken / Gesamtbanklimit	
N	25
Mittelwert	69,63%
Maximum	92,73%
Minimum	33,54%
Standardabweichung	13,87%

Ökonomisch: Summe Risiken / Gesamtbanklimit	
N	36
Mittelwert	72,89%
Maximum	95,25%
Minimum	61,59%
Standardabweichung	7,52%

Periodische Auslastung



Ökonomische Auslastung



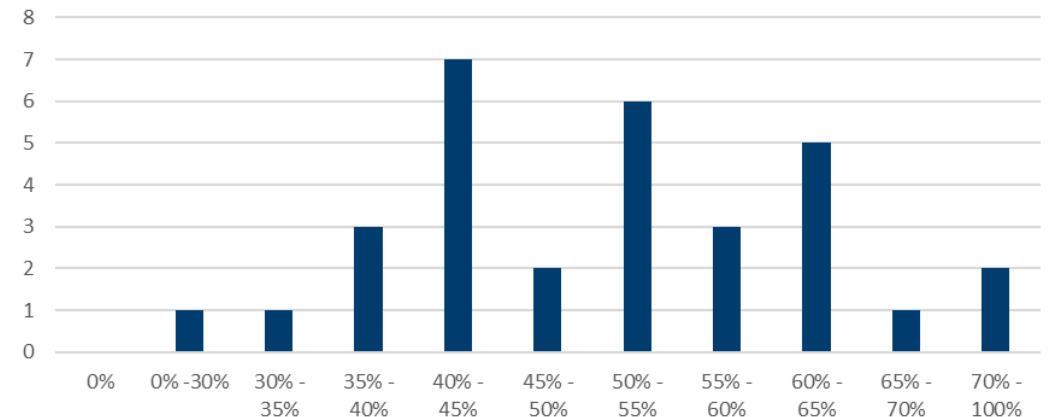
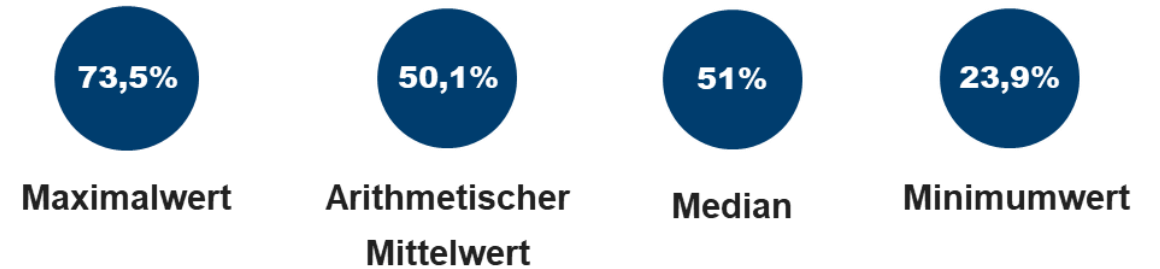
Barwert aus Provisionsgeschäften

Anteil Bestandsprovisionen

- Für die Ermittlung des Barwerts aus Provisionsgeschäften ist der Anteil vom Bestandsgeschäft an den gesamten Provisionsgeschäften zu bestimmen.
- Im arithmetischen Mittel betrug der Anteil an Bestandsprovisionen 50,1% (Standardabweichung 11,85%).
- Im Median betrug der Anteil an Bestandsprovisionen 51%.
- Der Maximalwert beträgt 73,5% und der Minimumwert 23,9%.

Provisionsbarwert: Anteil Bestandsprovisionen	
N	31
Mittelwert	50,97%
Median	51,00%
Maximum	73,51%
Minimum	23,90%
Standardabweichung	11,85%

Anteil der Bestandsprovisionen an den gesamten Provisionsgeschäften

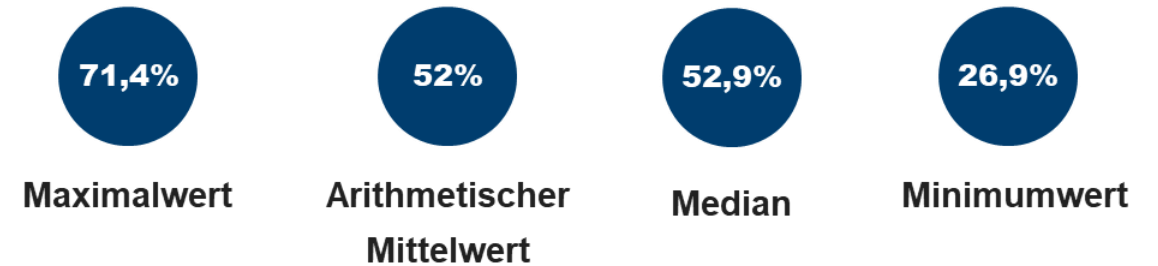


Barwert aus Verwaltungskosten

Anteil Bestandskosten

- Für die Ermittlung des Verwaltungskostenbarwerts ist der Anteil von Bestandskosten an den gesamten Verwaltungskosten zu bestimmen.
- Im arithmetischen Mittel betrug der Anteil an Bestandskosten 52% (Standardabweichung 10,24%).
- Im Median betrug der Anteil an Bestandskosten 52,9%.
- Der Maximalwert beträgt 71,44% und der Minimumwert 26,9 %.

Anteil der Bestandskosten an den gesamten Verwaltungskosten



Verwaltungskostenbarwert: Anteil Bestandskosten	
N	32
Mittelwert	52,08%
Median	52,89%
Maximum	71,44%
Minimum	26,89%
Standardabweichung	10,24%

